

DOMY w stylu



PROJEKTY
Budynków Wielorodzinnych
oferta Biura Projektowego MTM STYL

www.domywstylu.pl



BIURO PROJEKTOWE MTM STYL

Biuro Projektowe MTM STYL istnieje od 1993 roku. Nasze projekty to efekt pracy profesjonalistów, którzy w oparciu o wiedzę, doświadczenie i znajomość potrzeb rynku tworzą funkcjonalne i przemyślane w każdym szczególe projekty. Doskonale wiemy jak duże są oczekiwania Inwestorów, dlatego proponowane przez nas gotowe projekty budynków mieszkalnych, wielorodzinnych i użytkowych, odznaczają się niebanalną stylistyką, wysoką jakością dokumentacji projektowej oraz dbałością o funkcjonalny układ pomieszczeń. Zaufanie, jakim obdarzyli nas budujący uplasowało MTM STYL w czołówce firm projektowych.

MTM STYL Spółka z ograniczoną odpowiedzialnością Sp.k.
15-227 Białystok, ul. Podleśna 14, mtm@mtmstyl.pl
NIP: 5423218654, REGON: 200604329, KRS: 0000394784
suma komandytowa 50 000 zł, wysokość kapitału 5,6 mln zł
ING Bank Śląski S.A. 64 1050 1953 1000 0090 9169 4365

KONTAKT: OFERTA PROJEKTOWA:

arch. Tomasz Sobieszuk
85 740 87 50,
tomasz.sobieszuk@mtmstyl.pl

arch. Maciej Matłowski
85 740 87 53,
maciej.matlowski@mtmstyl.pl

Serdecznie zapraszamy do kontaktu w celu omówienia Państwa oczekiwań. Chętnie podejmiemy współpracę. Jesteśmy gotowi do dostosowania naszej oferty do Państwa potrzeb. Odpowiemy na wszelkie pytania i wątpliwości z Państwa strony.

MARKETING:

Ewa Tarnowska-Wrona
85 740 87 59
ewa.tarnowska@mtmstyl.pl

Magdalena Namojlik
85 740 87 59
magdalena.namojlik@mtmstyl.pl

DOMY w stylu

BUDOWNICTWO WIELORODZINNE

Projektując budynki wielorodzinne stawiamy przede wszystkim na estetykę i nowoczesność. Nasze projekty charakteryzują duże przeszklenia, lekkie osłony balkonowe, głównie pastelowe kolory oraz wysokiej jakości materiały budowlane. Stawiamy również na efektywne wykończenie klatek schodowych, holi i korytarzy.

Biorąc pod uwagę różnorodne oczekiwania inwestorów w projektowanych budynkach wielorodzinnych ulokowaliśmy mieszkania o zróżnicowanym metrażu, począwszy od jednopokojowych po czteropokojowe. Każde mieszkanie posiada balkon bądź loggię. W budynkach co najmniej czterokondygnacyjnych zainstalowane zostały windy, zaś w podziemiach znajdują się miejsca postojowe oraz komórki lokatorskie.

REALIZACJE I WYRÓŻNIENIA

Nasze biuro pochwalić się może również doświadczeniem w realizacji budynku wielorodzinnego. Projekt **Kameralny** naszego autorstwa został wybudowany w 2013 roku w Białymstoku. Inwestycja pod nazwą **Rezydencja Piotrkowska** zyskała uznanie w oczach kapituły międzynarodowego konkursu „**O Kryształową cegłę**” i otrzymała I miejsce w kategorii: Budynki mieszkalno-usługowe.

Niewątpliwym uznaniem dla naszych projektów jest fakt, iż każdy z naszych projektów budynków wielorodzinnych doczekał się realizacji. Jedną z inwestycji jest **Osiedle Enklawa** w Grójcu, gdzie zrealizowano projekty **Akant**, **Akant 2** i **Spokojny**.

Nasza oferta projektowa to także pensjonaty, których realizacje rozproszone są po całej Polsce. Z przyjemnością wspominamy tu o pensjonacie **Cykada** w Siemianach zrealizowanym na podstawie projektu o tej samej nazwie oraz hotelu **Mazurskie Siedlisko Kruklin**, które jest realizacją projektu **Cykada 3**.

Zachęcamy do obejrzenia pełnej oferty domów wielorodzinnych na naszej stronie internetowej

PROJEKTY

Budynków Wielorodzinnych

oferta Biura Projektowego MTM STYL

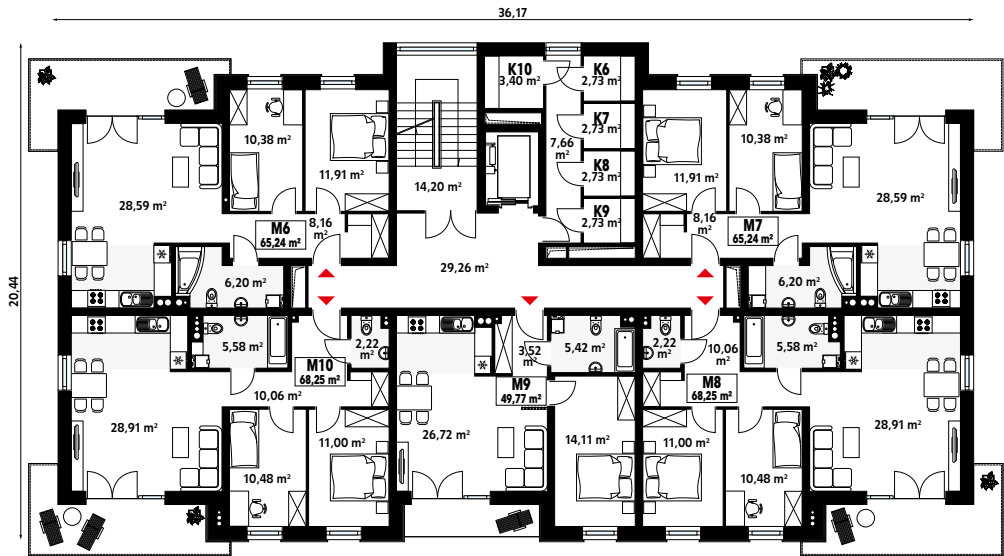
www.domywstylu.pl

KAMERALNY

arch. Tomasz Sobieszuk

Opis projektu

Kameralny to reprezentacyjny obiekt mieszkalno-usługowy. W budynku zaprojektowano 20 mieszkań zróżnicowanych pod względem wielkości i układu funkcjonalnego: 4 mieszkania o pow.: 49,77 m², 8 mieszkań o pow.: 65,24 m², 6 mieszkań o pow.: 68,25 m², 2 mieszkania o pow.: 73,84 m². Na parterze znajdują się lokale usługowe z zapleczeniami. Każdy lokal posiada dużą witrynę i wejście od czoła budynku. W budynku zaprojektowany został podziemny parking (21 miejsc postojowych + pomieszczenie na wózki i rowery), winda oraz komórki lokatorskie przypisane do każdego z mieszkań. Wszystkie dostępne w ofercie mieszkania posiadają niestandardową wysokość do 2,7 m, obszerne balkony lub tarasy. Projekt Kameralny charakteryzuje się wysokim standardem. W projekcie zostały zastosowane materiały budowlane wysokiej jakości, od sprawdzonych producentów. Budynek charakteryzuje się podwyższoną izolacyjnością akustyczną i termiczną.

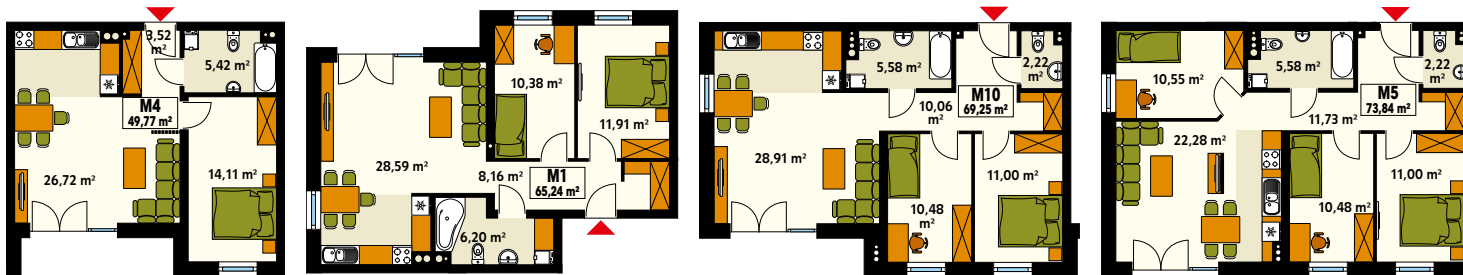


dach
stropy
ściany

papa - dach płaski (spadek ok 2-3%)
żelbetowe, wylewane
2-warstwowe – bloczek silikatowy + styropian

Prezentacja
www.domywstyly.pl

P.U. budynku [m ²]	pow. garażu [m ²]	pow. zabud. [m ²]	pow. dachu [m ²]	kubatura [m ³]	wysokość [m]	garaż [ilość stanowisk]
2008,73	583,20	561,32	450,00	10 181,00	18,04	21



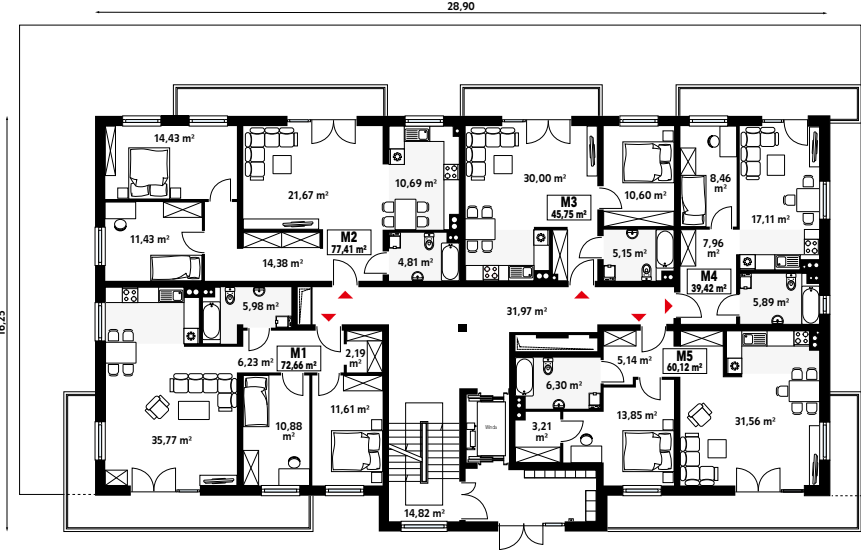
4 MIESZKANIA 50 m ²	8 MIESZKAŃ 65 m ²	6 MIESZKAŃ 68 m ²	2 MIESZKANIA 74 m ²
---------------------------------------	-------------------------------------	-------------------------------------	---------------------------------------

SATURN

arch. Maciej Matłowski

Opis projektu

Saturn to wielorodzinny budynek mieszkalny, w którym na 4 kondygnacjach zaprojektowano 19 mieszkań o zróżnicowanej powierzchni i różnej liczbie pokoi. Znajdują się tam mieszkania o powierzchni od 39,42 m² do 91,84 m², które posiadają od dwóch do czterech pokoi. Każde mieszkanie posiada spory balkon. Mieszkania są zróżnicowane nie tylko pod kątem metrażu i ilości pomieszczeń ale również pod względem kształtu i układu funkcjonalnego, w taki sposób, aby każdy mógł znaleźć mieszkanie w swoim stylu. W podziemiu znajduje się garaż z 19 miejscami postojowymi, kotłownia oraz pomieszczenia gospodarcze. Wnętrze budynku prezentuje się bardzo efektownie i estetycznie, dzięki zastosowaniu materiałów budowlanych i wykończeniowych najwyższej jakości. Elewacja budynku również odznacza się podwyższonym standardem wykończenia.

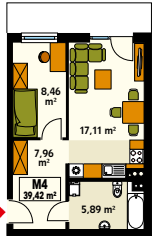


dach
stropy
ściany

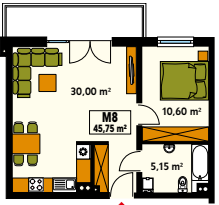
papa termozgrzewalna, kąt nachylenia 2°
żelbetowe, wylewane
2-warstwowe – bloczek silikatowy + styropian

Prezentacja
www.domywstylu.pl

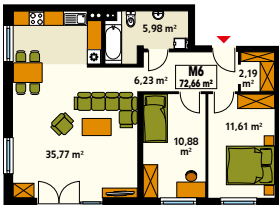
P.U. budynku [m ²]	pow. garażu [m ²]	pow. zabud. [m ²]	pow. dachu [m ²]	kubatura [m ³]	wysokość [m]	garaż [ilość stanowisk]
1378,80	533,35	593,44	392,91	7 681,78	13,93	19



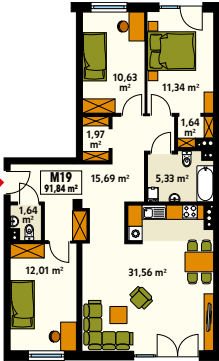
MIESZKANIE 40 m²



MIESZKANIE 46 m²



MIESZKANIE 73 m²



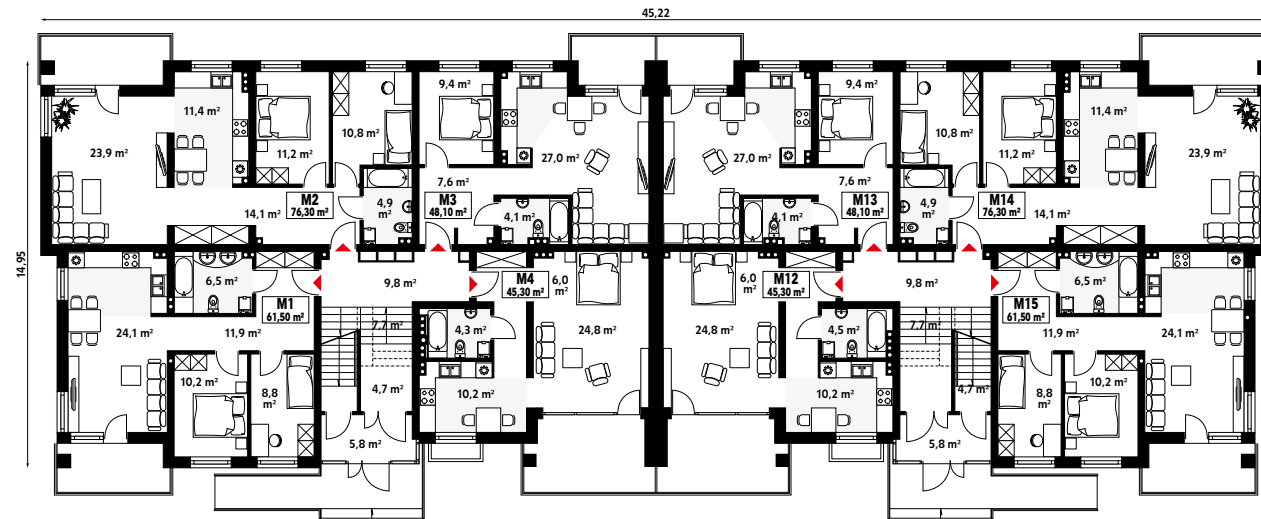
MIESZKANIE 92 m²

AKANT

arch. Tomasz Sobieszuk

Opis projektu

Akant to budynek wielorodzinny, podpiwniczony, o przejrzystym i funkcjonalnym układzie, zaprojektowany z myślą o zintegrowaniu potrzeb wszystkich mieszkańców. W budynku na trzech kondygnacjach zaprojektowano 22 mieszkania o zróżnicowanej powierzchni i różnym układzie funkcjonalnym (od 1-pokojowych do 4-pokojowych). Do każdego mieszkania przylega balkon, zaś do największych lokali dodatkowo spory taras. W piwnicy znajduje się 18 stanowisk garażowych oraz komórki lokatorskie. Budynek dzięki połączeniu ciekawej architektury i odpowiednich rozwiązań konstrukcyjnych daje gwarancję dobrej inwestycji.



dach
stropy
ściany

stropodach o konstrukcji żelbetowej
prefabrykowane płyty kanałowe
2-warstwowe – pustak ceramiczny + styropian

Prezentacja
www.domywstylu.pl

P.U. budynku [m²] pow. garażu [m²] pow. zabud. [m²] pow. dachu [m²] kubatura [m³] wysokość [m] garaż [ilość stanowisk]

1483,87

360,88

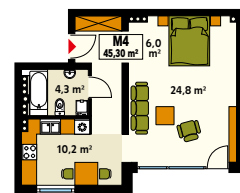
624,00

661,10

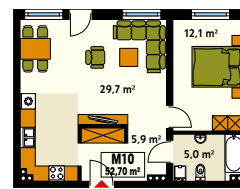
7 640,00

11,12

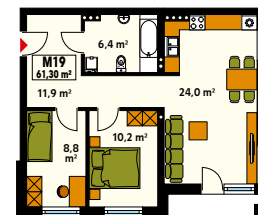
18



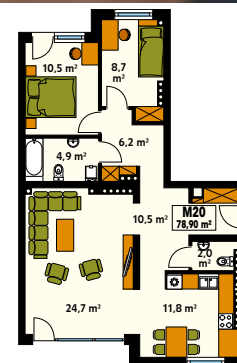
4 MIESZKANIA **45 m²**



2 MIESZKANIA **52 m²**



4 MIESZKANIA **61 m²**



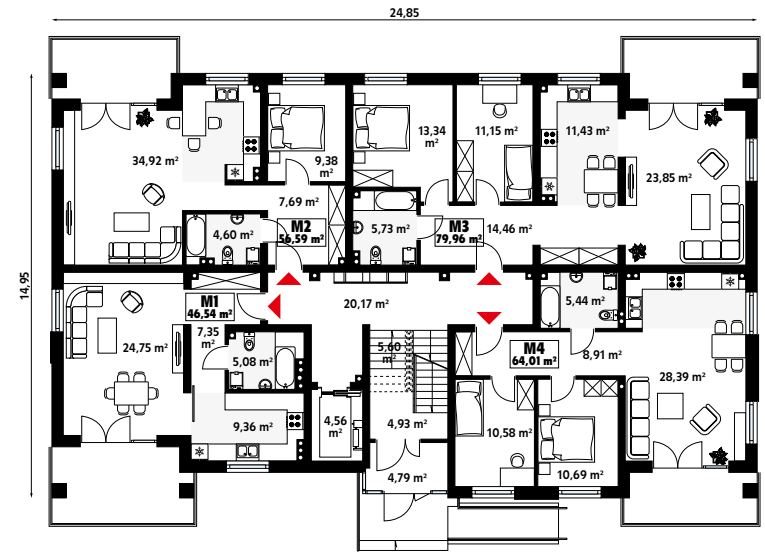
2 MIESZKANIA **78 m²**

AKANT 2

arch. Tomasz Sobieszuk

Opis projektu

Akant 2 to wielorodzinny budynek mieszkalny, w którym na czterech kondygnacjach zaprojektowano 14 mieszkań zróżnicowanych pod względem powierzchni i ilości pomieszczeń. Na trzech pierwszych kondygnacjach znajdują się mieszkania o powierzchni od 46,54 m² do 79,96 m². Są to lokale jedno-, dwu- i trzypokojowe. Na ostatnim piętrze znajdują się dwa największe mieszkania, każde o powierzchni przekraczającej 100 m². Każdy z tych lokali posiada cztery pokoje oraz balkony (tarasy) z obu stron budynku. W podziemiu zaprojektowano 9 miejsc postojowych, kotłownię oraz komórki lokatorskie. W budynku znajduje się również winda. Budynek dzięki swoim niedużym gabarytom ma bardzo kameralny charakter.



dach
stropy
ściany

papa termozgrzewalna, kąt nachylenia 2°
prefabrykowane płyty kanałowe
2-warstwowe – pustak ceramiczny + styropian

Prezentacja
www.domywstylu.pl

P.U. budynku [m²] pow. garażu [m²] pow. zabud. [m²] pow. dachu [m²] kubatura [m³] wysokość [m] garaż [ilość stanowisk]

1116,20

289,53

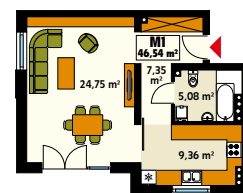
345,28

395,00

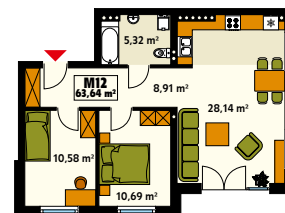
5 469,23

14,35

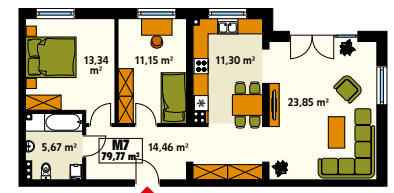
9



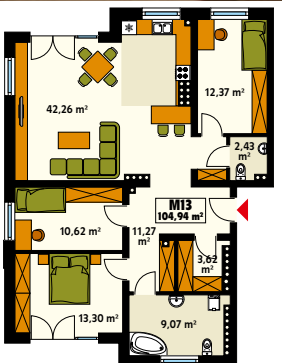
3 MIESZKANIA **46 m²**



3 MIESZKANIA **64 m²**



3 MIESZKANIA **80 m²**



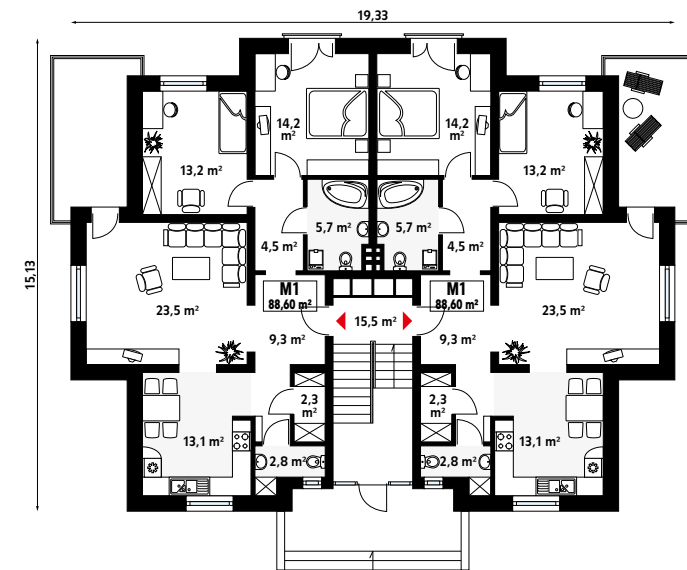
MIESZKANIE **105 m²**

LAZUR

arch. Maciej Matłowski

Opis projektu

Lazur to niewielki budynek wielorodzinny o dwóch kondygnacjach. Zaprojektowano w nim łącznie 4 mieszkania przeznaczone dla 3 – 4- osobowych rodzin o powierzchni 88,60 m². Każdy z lokali posiada identyczny układ funkcjonalny, z trzema pokojami, łazienką, wc, garderobą oraz sporej wielkości kuchnią z jadalnią. W piwnicy znajdują się cztery garaże, komórki lokatorskie, kotłownia oraz dodatkowe pomieszczenia gospodarcze. Obiekt tego typu jest doskonałą alternatywą dla rodzin pragnących mieszkać na zacisznym osiedlu. Klasyczna bryła budynku, dzięki nowoczesnej stylistyce elewacji uzyskała ciekawy efekt wizualny.



dach dachówka, kąt nachylenia 20°
stropy żelbetowe, wylewane
ściany 3-warstwowe – pustak ceramiczny + styropian

Prezentacja
www.domywstyly.pl

P.U. budynku [m²] pow. garażu [m²] pow. zabud. [m²] pow. dachu [m²] kubatura [m³] wysokość [m] garaż [ilość stanowisk]

384,60

91,20

245,50

336,00

2 534,00

11,14

4



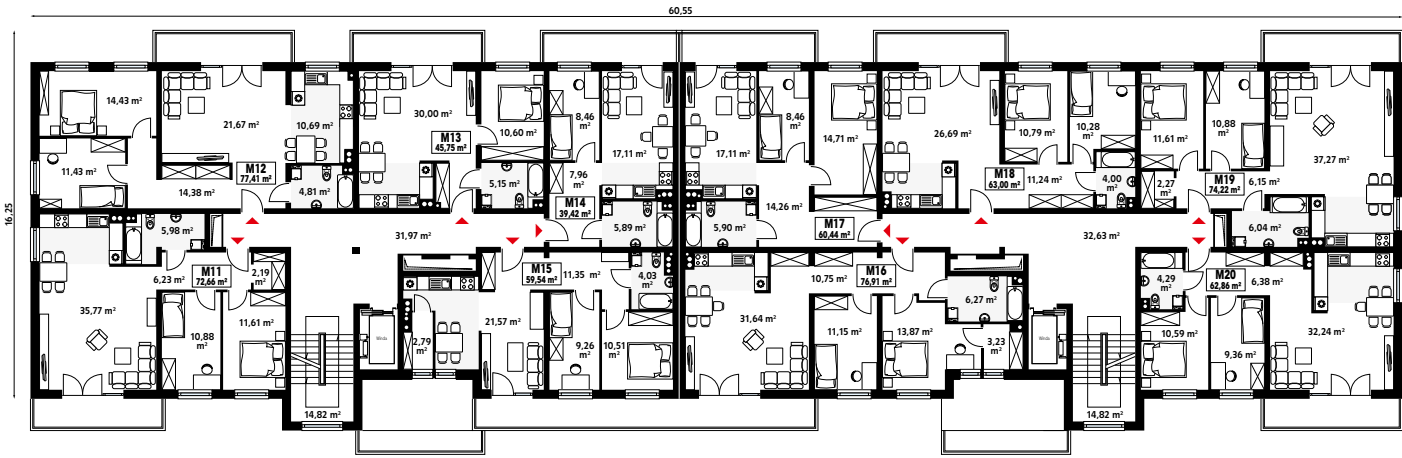
4 MIESZKANIA **88,6 m²**

SPOKOJNY

arch. Maciej Małowski

Opis projektu

Spokojny to budynek wielomieszkaniowy, w którym na 4 kondygnacjach zaprojektowano 39 mieszkań o zróżnicowanej powierzchni (od 45,75 m² do 91,84 m²) i różnej liczbie pokoi (lokale dwu-, trzy i czteropokojowe). Małe i duże rodziny mają z czego wybierać. Mieszkania są jasne, dobrze oświetlone, z funkcjonalnie rozmieszczonymi pomieszczeniami. Do każdego mieszkania przynależy spory balkon. W podziemiu znajduje się garaż z 40 miejscami postojowymi oraz kotłownia i pomieszczenia gospodarcze. Klatki schodowe i korytarze zostały wykończone w podwyższonym standardzie. Prezentują się estetycznie i efektownie. Cały budynek sprawia bardzo pozytywne wrażenie, zbudowany z wysokiej jakości materiałów budowlanych i wykończeniowych.



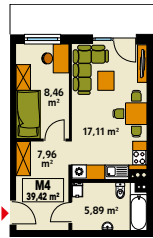
dach
stropy
ściany

papa termozgrzewalna, kąt nachylenia 2°
żelbetowe, wylwane
2-warstwowe – bloczek silikatowy + styropian

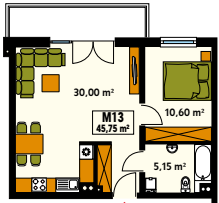
P.U. budynku [m ²]	pow. garażu [m ²]	pow. zabud. [m ²]	pow. dachu [m ²]	kubatura [m ³]	wysokość [m]	garaż [ilość stanowisk]
4047,42	1118,86	1005,82	810,00	15 363,57	13,93	40

Prezentacja

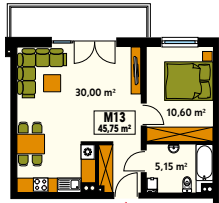
www.domywstylu.pl



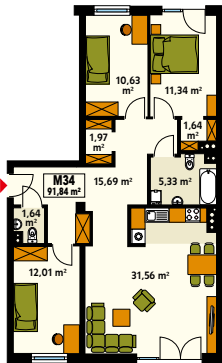
MIESZKANIE 40 m²



MIESZKANIE 46 m²



MIESZKANIE 74 m²



MIESZKANIE 92 m²